



MITGLIED WERDEN

Der Jahresbeitrag beträgt für Einzelpersonen 60 € und für Familien 90 €.

Bitte
ausreichend
frankieren

Naturschutzring Aukrug e.V.
Bargfelder Str. 10
24613 Aukrug

Name: _____

Adresse: _____

E-Mail: _____ Tel.: _____

Bitte ziehen Sie den Beitrag von _____ Euro von meinem Konto ein.

Bankverbindung IBAN: _____

Sie erhalten von uns postalisch ein SEPA Lastschriftmandat zur Unterschrift.

Ich möchte den Beitrag von _____ Euro gegen Rechnung zahlen.

Datum: _____ Unterschrift: _____

MITMACHAKTIONEN

Wir freuen uns auf effektive und gesellige Aktionstage. Im Anschluss an die jeweilige Aktion wollen wir beisammensitzen und uns nach getaner Arbeit mit einer Leckerei stärken.

Für unsere Planung benötigen wir eine Anmeldung per E-Mail an: info@naturpark-aukrug.com. Kinder bitte nur in Begleitung einer Betreuungsperson.

SA, 14.09.24, 10:00 UHR

Pflege der Heideflächen im Bünzer Wald

Im Bünzer Wald gibt es viele kleine Heideflächen, die sich durch Plaggen, Entkusseln und Ziegenbeweidung zunehmend gut entwickeln. Dennoch ist es immer wieder notwendig Gehölze zu entfernen, damit sich die Heide ausbreiten kann. Ausgerüstet mit Säge, Astschere und Freischneider wollen wir gemeinsam für die Landschaftspflege in Aktion treten.

Mitzubringen sind: Gartenschere, Spaten und Handschuhe
Treffpunkt: Wanderparkplatz am Bredenbek

(54.0618, 9.8200)

SA, 12.10.24, 10:00 UHR

Pflegemaßnahmen an den Natur-Teichen

Auf dem Gelände der ehemaligen Teichwirtschaft in Innien/Homfeld gibt es viel zu tun. Nach dem Motto „Viele Hände, schnelles Ende“ werden wir uns der Pflege der Außenanlage rund um Teiche und Hofgelände widmen.

Mitzubringen sind: Arbeitshandschuhe
Treffpunkt: Fischteiche in Innien, Itzhoher Str. 9, Aukrug

(54.073673, 9.775298)

TERMINE

NATURPARK AUKRUG E.V.

Mit Hund in der Natur

Der Naturpark Aukrug e.V. und die Schleswig-Holsteinischen Landesforsten bieten erneut eine Exkursion zum naturverträglichen Verhalten in der Natur mit Hund an. Die Grundregeln des Verhaltens mit Hund in der Natur werden in der ca. 2-stündigen Führung durch eine fachkundige Waldpädagogin erläutert. Die Themenfelder reichen von rechtlichen Grundlagen über Schärfung des Blicks für die Natur bis zum verbesserten Verständnis der natürlichen Zusammenhänge.

Verbindliche Anmeldungen unter Angabe der Kontaktdaten und einer Information, ob ein Hund mitgeführt wird
per E-Mail an: info@naturpark-aukrug.com

DO, 16.05.2024 Westerholz bei Mörel 17 Uhr
Leitung: Michaela Thomsen

Führung mit dem Naturpark-Ranger

Mit dem Ranger unterwegs in der Störkathener Heide. Rund um das Naturschutzgebiet bei Kellinghusen führt ein knapp 2,5 km langer Erlebnispfad, den wir zusammen gehen und nach Möglichkeit erleben werden. Hätten wir die eiszeitlichen Binnendünen auch ohne Schild erkannt? Durch welche Maßnahmen wird seit 1913 versucht, die Heide zu erhalten? Lassen sich die Heidschnucken eigentlich streicheln? Gemeinsam werden wir der Landschaft die Antworten entlocken.

FR, 19.07.24, 17:30 Uhr
Leitung: Frigga Kruse
Treffpunkt: Wald-Parkplatz an der Schützenstraße, 25548 Kellinghusen

Anmeldung per E-Mail an:
Ranger@naturpark-aukrug.com

(53.9676, 9.74315)

EXKURSIONEN

2024



EXKURSIONEN 2024



FR, 17.05.24, 19:30 UHR

Fledermäuse mit vielen Sinnen

Bei einer frühabendlichen Führung in einer Aukruger Teichlandschaft besuchen wir die dort heimischen Fledermäuse. Wie sehen Fledermäuse aus der Nähe aus, warum fliegen sie mit Ultraschall und wie hören sich Fledermäuse eigentlich an? Mit Leiter, Fledermausdetektoren und Wärmebildkamera gehen wir diesen und vielen weiteren Fragen auf den Grund.

Leitung: Matthias Götsche, FÖAG

Treffpunkt: Teiche Ebeling
Waldgut Waldhütten, Meezen

(54.0536, 9.7392)

FR, 07.06.24, 17:00 UHR

Faszination Waldameisen

Unsere heimischen Waldameisen spielen eine bedeutende Rolle im Ökosystem Wald und stehen unter Schutz. Sie leben in einem hoch organisierten Sozialstaat, in dem jedes Individuum spezielle Aufgaben im Interesse der Gemeinschaft übernimmt. Die Exkursion vermittelt Einblicke in die Lebensweise dieser faszinierenden Insekten.

Leitung: Katja Dingerkus,
Ameisenschutzwerke Nord e.V.

Treffpunkt: Lockstedter Weg, Silzen

(54.028265, 9.643375)



SO, 16.06.24, 10:00 UHR

Tag der offenen Flur vom ERNA e.V.

In diesem Jahr öffnet die Jungviehweide in Bünzen mit einem umfangreichen Programm zum Motto Country & Western ihre Tore. Über die gute Entwicklung der Flächen informiert ein Spaziergang. Bei einem anschließenden Getränk und einem ERNA-Imbiss kann man den Tag ausklingen lassen.

Leitung: Jürgen Hirschbiegel, ERNA e.V.

Treffpunkt: Grünes Klassenzimmer,
Zum Sportplatz 1, Aukrug

(54.074434, 9.791321)

MI, 17.07.24, 16:30 UHR

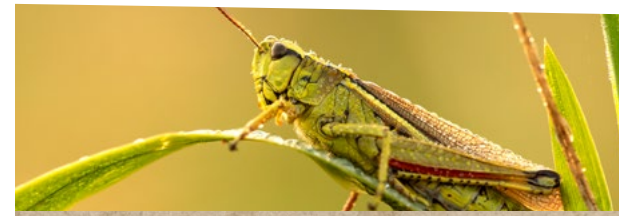
Landwirtschaften im Aukrug: Schäferei Aukrug

Aus der Vielfalt Aukruger landwirtschaftlicher Betriebe möchten wir jährlich einen Betrieb besichtigen. Dieses Jahr besuchen wir die Schäferei Aukrug, die mit ihren Ziegen und Schafen wertvolle Biotope wie die Heide am Boxberg pflegt. Zuerst besichtigen wir den Betrieb. Anschließend werden wir eine Weidelandschaft in Fahrgemeinschaften anfahren.

Leitung: Birgit Voigtländer, Schäferei Aukrug

Treffpunkt: Schäferei Aukrug,
Wiesenstraße 13, Aukrug

(54.077586, 9.748769)



SO, 11.08.24, 13:00 UHR

Heuschrecken am Boxberg

Sie sind oft durch Lebensraumverlust gefährdet und weisen teilweise besondere Ansprüche an das Ökosystem auf: Heuschrecken gehören zu einer interessanten Artengruppe. Das kleine flinke aber gut zu hörende Insekt werden wir bei einem Spaziergang kennen lernen. Für die Bestimmung im Gelände sind gutes Gehör und eine günstige Witterung Voraussetzung.

Leitung: Elise Dierking, Naturschutzverein Obere Treenelandschaft

Treffpunkt: Parkplatz am Boxberg,
B430 / Bucker Weg, Aukrug

(54.072569, 9.730308)

MI, 11.09.24, 16:30 UHR

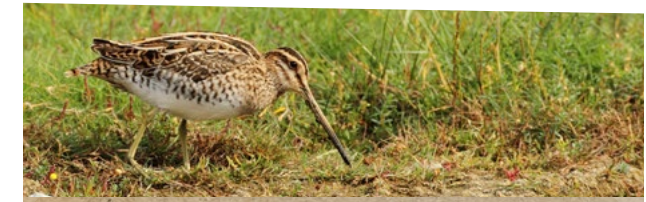
Blütenbunt Insektenreich – Aukrugs bunte Wiesen

Wir besuchen artenreiche Wiesen in Aukrug und Umgebung, die durch unterschiedliche Maßnahmen floristisch aufgewertet wurden. Die Tour startet auf der Streuobstwiese auf dem Sportplatz „Spann“. Anschließend werden weitere Flächen in Fahrgemeinschaften angefahren.

Leitung: Maren Clausen, DVL

Treffpunkt: Sportplatz „Spann“,
Itzehoer Str. 26, Aukrug-Innien

(54.079017, 9.779102)



DO, 10.10.24, 16:00 UHR

Waldumbau an den Fischteichen

Im neuen Schrobach-Wald um die Fischteiche in Aukrug gibt es von Auwald bis Fichtenforst zahlreiche Waldgesellschaften. Wie der Umbau vom Nadelforst zum Naturwald funktioniert und wie er in der quellenreichen Umgebung schonend umgesetzt werden kann, erfahren wir bei einem Spaziergang mit dem Förster.

Leitung: Arne Petersen, Silva Concept

Treffpunkt: Fischteiche in Innien,
Itzehoer Str. 9, Aukrug

(54.073673, 9.775298)

SO, 17.11.24, 11:00 UHR

Neue Biotope für mehr Artenvielfalt

Jedes Jahr setzt der Naturschutzring einige Biotopmaßnahmen zur Förderung der Artenvielfalt um. Wie Amphibientümpel, Knicks und Streuobstwiesen geplant und umgesetzt werden, wollen wir uns bei aktuellen Maßnahmen ansehen. Es werden Fahrgemeinschaften gebildet.

Leitung: Naturschutzring Aukrug

Treffpunkt: Fischteiche in Innien,
Itzehoer Str. 9, Aukrug

(54.073673, 9.775298)