

Grundlagendaten Potenzialfläche

Kreis: Steinburg
 Stadt/Gemeinde: Fitzbek

Anzahl Teilgebiete: 1
 Größe (ha): 18,0

Realnutzung:
 Die Fläche wird überwiegend ackerbaulich genutzt, besteht aber auch aus Grünland.

Vorbelastung:
 -

Sonstige Regionalplandarstellung:
 Gebiet mit besonderer Bedeutung für Tourismus und Erholung

Grundlagendaten Vorranggebiet

Kreis: -
 Stadt/Gemeinde: -

Anzahl Teilgebiete: -
 Größe (ha): -

Realnutzung:
 -

Vorbelastung:
 -

Sonstige Regionalplandarstellung:
 -

Beschreibung und Bewertung der betroffenen raumordnerischen und umweltfachlichen Abwägungsmerkmale

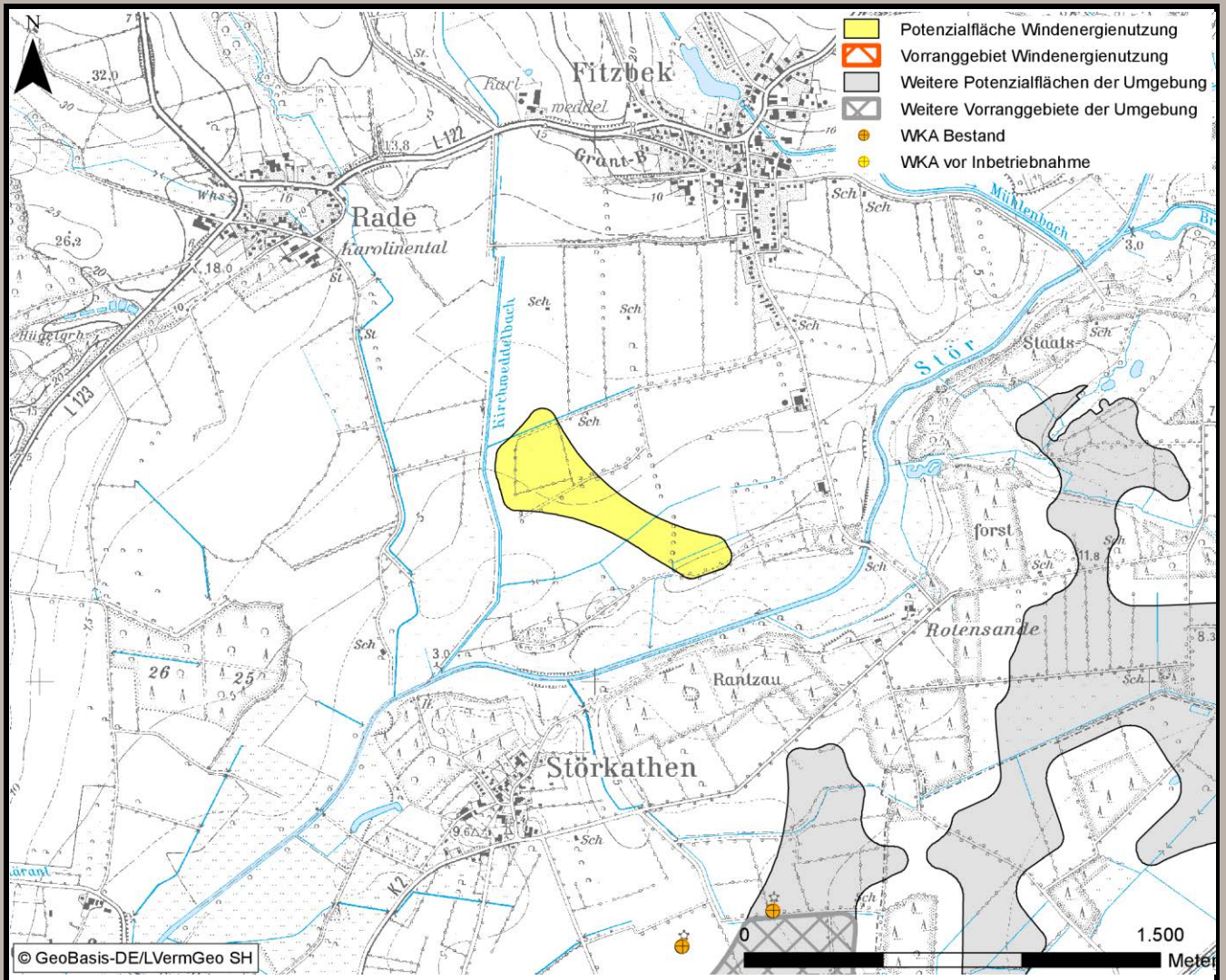
Es besteht keine Überlagerung mit einem Kriterium hoher Priorität (vgl. Ziff. 2.8 Plankonzept).

Abwägungsentscheidung

- Potenzialfläche wird vollständig als Vorranggebiet übernommen
 Potenzialfläche wird teilweise als Vorranggebiet übernommen
 Potenzialfläche wird nicht als Vorranggebiet übernommen

Die Abwägungsentscheidung nach Ende der ersten Anhörung gilt auch jetzt unverändert fort. Zwischen unbebauten Vorranggebieten und Ortslagen soll gemäß dem Kriterienkatalog in der Regel ein Abstand von 1.000 m eingehalten werden. Betroffen ist der Nahbereich der drei Siedlungen Rade, Fitzbek und Störkathen, der noch keine Vorprägungen im Landschaftsbild aufweist. Es verbleibt keine ausreichend große Restfläche für eine Ausweisung. Die Fläche wird nicht übernommen.

Kartenausschnitt



Bewertung der Abwägungskriterien im Detail

Zielbereich Siedlungsstruktur u. -entwicklung sowie Daseinsvorsorge / Schutzgutbereich Mensch u. Gesundheit

Nr.	Kriterium	Konfliktrisiko		betroff. Fläche	
		Konfliktrisiko	betroff. Fläche	Konfliktrisiko	betroff. Fläche
1.1	Abstandsbereich 800m bis 1.000m um Siedlungsbereiche	hoch	18,0 ha	-	- ha
1.2	Stadt-, Umlandber. ländl. Räume/ verdicht. Ber. der Ordnungsr. um HH, HL u. KI	gering	0,0 ha	-	- ha
1.3	Abstandsbereich 800m um planverfestigte Siedlungsflächen im Außenbereich	gering	0,0 ha	-	- ha
1.4	Umfassung von Siedlungsflächen	mittel	-	-	- ha

Zielbereich Wirtschaftliche Entwicklung, Infrastruktur, Tourismus, Erholung

Nr.	Kriterium	Konfliktrisiko		betroff. Fläche	
		Konfliktrisiko	betroff. Fläche	Konfliktrisiko	betroff. Fläche
2.1 Verkehr, sonstige technische Infrastruktur					
2.1.1	An- und Abflugbereiche/ Hindernisbegrenzungsflächen von Flugplätzen	gering	0,0 ha	-	- ha
2.1.2	Flächen mit militärischen Belangen	gering	0,0 ha	-	- ha
2.1.3	Zivile und militärische Richtfunktrassen	gering	0,0 ha	-	- ha
2.1.4	Flächen mit Abbaugenehmigungen/ Rohstoffpotenzialflächen	gering	0,0 ha	-	- ha
2.1.5	Straßenrechtliche Anbaubeschränkungszone an Autobahnen	gering	0,0 ha	-	- ha
2.1.6	Verkehrsinfrastrukturplanungen von Bund und Land	gering	0,0 ha	-	- ha
2.1.7	Hochspannungsleitungen mit 110 kV	gering	0,0 ha	-	- ha
2.2 Tourismus und Erholung					
2.2.1	Schwerpunkträume für Tourismus und Erholung (LEP + Ergänzung)	gering	0,0 ha	-	- ha
2.2.2	Kernbereiche für Tourismus und Erholung	gering	0,0 ha	-	- ha
2.2.3	Naturparke	hoch	18,0 ha	-	- ha
2.2.4	Regionale Grünzüge der Ordnungsräume	gering	0,0 ha	-	- ha

Schutzgutbereich Tiere und Pflanzen / Gebiets- und Artenschutz

Nr.	Kriterium	Konfliktrisiko		betroff. Fläche	ha	Konfliktrisiko		betroff. Fläche	ha
		gering	mittel			gering	mittel		
3.1	Tiere und Pflanzen								
3.1.1	Querungshilfen und damit verbundene Korridore	gering		0,0	ha	-	-	-	ha
3.1.2	Schwerpunktbereiche des Biotopverbundes	gering		0,0	ha	-	-	-	ha
3.1.3	Wichtige Verbundachsen des Schutzgebiets- und Biotopverbundsystems	mittel		0,6	ha	-	-	-	ha
3.1.4	Räumliche Konzentration von Klein- und Kleinstbiotopen	gering		0,0	ha	-	-	-	ha
3.2	Vereinbarkeit mit dem europäischen Gebiets- und Artenschutz								
3.2.1	Umgebungsbereich von 300 m bis 1.200 m zu Vogelschutzgebieten	gering		0,0	ha	-	-	-	ha
3.2.2	Hauptachsen des überregionalen Vogelzugs	mittel		18,0	ha	-	-	-	ha
3.2.3	Pot. Beeinträchtigungsber. (3 km Radius) mit bes. Bedeutung f. Großvögel	gering		0,0	ha	-	-	-	ha
3.2.4	Pot. Beeinträchtigungsber. (1,5/ 1 km Radius) mit bes. Bedeutung f. Großvögel	gering		0,0	ha	-	-	-	ha
3.2.5	Wiesenvogel-Brutgebiete	gering		0,0	ha	-	-	-	ha
3.2.6	Nahrungsgebiete für Gänse (ohne Graugänse und Neozoen) und Singschwäne	gering		0,0	ha	-	-	-	ha

Zielbereich Ressourcenschutz, Ressourcenentwicklung / Schutzgutbereich Boden und Wasser

Nr.	Kriterium	Konfliktrisiko		betroff. Fläche	ha	Konfliktrisiko		betroff. Fläche	ha
		gering	mittel			gering	mittel		
4.1	Vorranggebiete für den Binnenhochwasserschutz	gering		0,0	ha	-	-	-	ha
4.2	Betroffenheit geologisch schutzwürdiger Objekte	gering		0,0	ha	-	-	-	ha
4.3	Talräume an natürlichen Gewässern u. an erhebl. veränderten Wasserkörpern	gering		0,0	ha	-	-	-	ha
4.4	Mittel- und Binnendeiche	gering		0,0	ha	-	-	-	ha

Schutzgutbereich Landschaft, Kultur und sonstige Sachgüter

Nr.	Kriterium	Konfliktrisiko		betroff. Fläche	ha	Konfliktrisiko		betroff. Fläche	ha
		gering	mittel			gering	mittel		
5.1	5 km um bedeutsame Stadtsilhouetten oder Ortsbilder	gering		0,0	ha	-	-	-	ha
5.2	Kernbereiche charakteristischer Landschaftsräume	gering		0,0	ha	-	-	-	ha
	in Verbindung mit Naturparken			0,0	ha			-	ha
5.3	800 m um (grundsätzlich raumwirksame) gesetzlich geschützte Kulturdenkmale	gering		0,0	ha	-	-	-	ha
5.4	2 km um gesetzl. gesch. Kulturdenkmale in Höhenlage oder bedeut. Einzellage	gering		0,0	ha	-	-	-	ha
5.5	500 m um bedeutsame archäologische Kulturdenkmale	gering		0,0	ha	-	-	-	ha
5.6	Sichtkorridore um die archäologische Welterbestätte Danewerk / Haithabu	gering		0,0	ha	-	-	-	ha

Weitere Hinweise/ weitere Hinweise für das Genehmigungsverfahren

-