

Grundlagendaten Potenzialfläche

Kreis: Steinburg
 Stadt/Gemeinde: Fitzbek, Sarlhusen, Willenscharen

Anzahl Teilgebiete: 2
 Größe (ha): 98,0

Realnutzung:
 Die Fläche wird überwiegend ackerbaulich genutzt, besteht aber auch aus Gehölzen.

Vorbelastung:
 straßenrechtliche Anbaubeschränkungszone

Sonstige Regionalplandarstellung:
 Gebiet mit besonderer Bedeutung für Natur und Landschaft, Gebiet mit besonderer Bedeutung für Tourismus und Erholung

Grundlagendaten Vorranggebiet

Kreis: -
 Stadt/Gemeinde: -

Anzahl Teilgebiete: -
 Größe (ha): -

Realnutzung:
 -

Vorbelastung:
 -

Sonstige Regionalplandarstellung:
 -

Beschreibung und Bewertung der betroffenen raumordnerischen und umweltfachlichen Abwägungsmerkmale

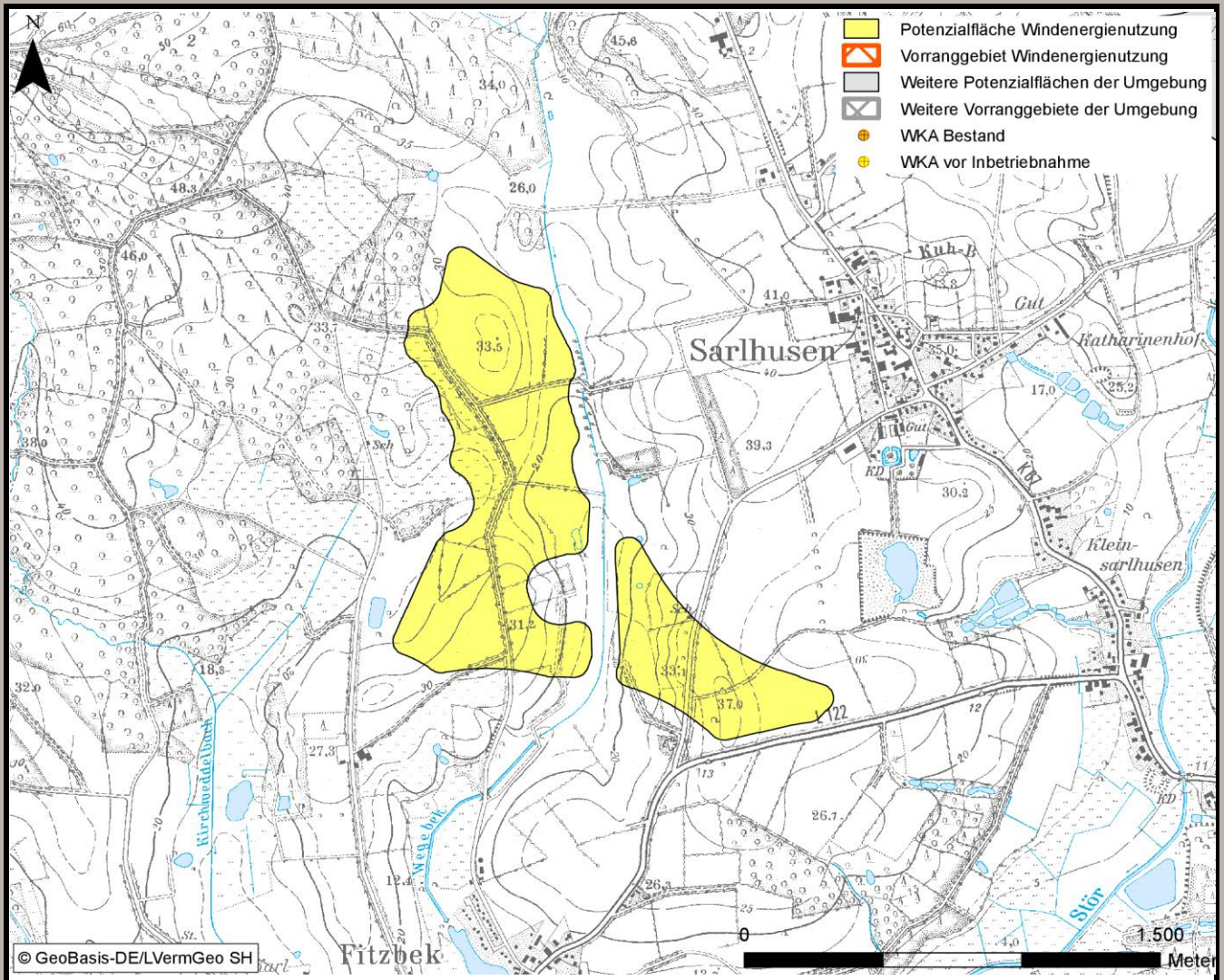
- Überlagerung mit folgenden Kriterien hoher Priorität (vgl. Ziff. 2.8 Plankonzept):
- Schwerpunktbereiche des Biotopverbundsystems mit landesweiter Bedeutung
 - Potenzielle Beeinträchtigungsbereiche im 3km Radius um Seeadlerhorste außerhalb des Dichtezentrums/ um Schwarzstorchhorste
 - Kernbereiche charakteristischer Landschaftsräume in Überlagerung mit Naturparkflächen

Abwägungsentscheidung

- Potenzialfläche wird vollständig als Vorranggebiet übernommen
 Potenzialfläche wird teilweise als Vorranggebiet übernommen
 Potenzialfläche wird nicht als Vorranggebiet übernommen

Die Abwägungsentscheidung nach Ende der ersten Anhörung gilt auch jetzt unverändert fort.
 Die Fläche liegt zum überwiegenden Teil innerhalb des potenziellen Beeinträchtigungsbereiches um einen Seeadlerbrutplatz. Aufgrund des hohen Konfliktrisikos wird dieser Teil nicht übernommen. Auf dem verbleibenden Teil soll der bei unbebauten Flächen gewählte Abstand von 1.000 m zu den Siedlungen Fitzbek und Sarlhusen eingehalten werden. Dem siedlungsnahen Freiraumschutz soll hier ein höheres Gewicht beigemessen werden als der Windenergienutzung, zumal im näheren Umkreis keine Vorbelastungen im Außenbereich vorhanden sind, die das Landschaftsbild bereits vorprägen. Im Ergebnis entfällt dann auch dieser Bereich, weil keine Fläche außerhalb des 1.000 m-Radius verbleibt.

Kartenausschnitt



Bewertung der Abwägungskriterien im Detail

Zielbereich Siedlungsstruktur u. -entwicklung sowie Daseinsvorsorge / Schutzgutbereich Mensch u. Gesundheit

Nr.	Kriterium	Konfliktrisiko		betreff. Fläche	
		Konfliktrisiko	betreff. Fläche	Konfliktrisiko	betreff. Fläche
1.1	Abstandsbereich 800m bis 1.000m um Siedlungsbereiche	hoch	50,3 ha	-	- ha
1.2	Stadt-, Umlandber. ländl. Räume/ verdicht. Ber. der Ordnungsr. um HH, HL u. KI	gering	0,0 ha	-	- ha
1.3	Abstandsbereich 800m um planverfestigte Siedlungsflächen im Außenbereich	gering	0,0 ha	-	- ha
1.4	Umfassung von Siedlungsflächen	mittel	-	-	- ha

Zielbereich Wirtschaftliche Entwicklung, Infrastruktur, Tourismus, Erholung

Nr.	Kriterium	Konfliktrisiko		betreff. Fläche	
		Konfliktrisiko	betreff. Fläche	Konfliktrisiko	betreff. Fläche
2.1 Verkehr, sonstige technische Infrastruktur					
2.1.1	An- und Abflugbereiche/ Hindernisbegrenzungsflächen von Flugplätzen	gering	0,0 ha	-	- ha
2.1.2	Flächen mit militärischen Belangen	gering	0,0 ha	-	- ha
2.1.3	Zivile und militärische Richtfunktrassen	gering	0,0 ha	-	- ha
2.1.4	Flächen mit Abbaugenehmigungen/ Rohstoffpotenzialflächen	mittel	25,4 ha	-	- ha
2.1.5	Straßenrechtliche Anbaubeschränkungszone an Autobahnen	gering	0,0 ha	-	- ha
2.1.6	Verkehrsinfrastrukturplanungen von Bund und Land	gering	0,0 ha	-	- ha
2.1.7	Hochspannungsleitungen mit 110 kV	gering	0,0 ha	-	- ha
2.2 Tourismus und Erholung					
2.2.1	Schwerpunkträume für Tourismus und Erholung (LEP + Ergänzung)	gering	0,0 ha	-	- ha
2.2.2	Kernbereiche für Tourismus und Erholung	gering	0,0 ha	-	- ha
2.2.3	Naturparke	hoch	98,0 ha	-	- ha
2.2.4	Regionale Grünzüge der Ordnungsräume	gering	0,0 ha	-	- ha

Schutzgutbereich Tiere und Pflanzen / Gebiets- und Artenschutz

Nr. Kriterium

Konfliktrisiko	betroff. Fläche
----------------	-----------------

Konfliktrisiko	betroff. Fläche
----------------	-----------------

3.1 Tiere und Pflanzen

3.1.1	Querungshilfen und damit verbundene Korridore	gering	0,0	ha
3.1.2	Schwerpunktbereiche des Biotopverbundes	hoch	7,3	ha
3.1.3	Wichtige Verbundachsen des Schutzgebiets- und Biotopverbundsystems	mittel	1,8	ha
3.1.4	Räumliche Konzentration von Klein- und Kleinstbiotopen	gering	0,0	ha

-	-	ha
-	-	ha
-	-	ha
-	-	ha

3.2 Vereinbarkeit mit dem europäischen Gebiets- und Artenschutz

3.2.1	Umgebungsbereich von 300 m bis 1.200 m zu Vogelschutzgebieten	hoch	79,6	ha
3.2.2	Hauptachsen des überregionalen Vogelzugs	gering	0,0	ha
3.2.3	Pot. Beeinträchtigungsber. (3 km Radius) mit bes. Bedeutung f. Großvögel	hoch	72,1	ha
3.2.4	Pot. Beeinträchtigungsber. (1,5/ 1 km Radius) mit bes. Bedeutung f. Großvögel	gering	0,0	ha
3.2.5	Wiesenvogel-Brutgebiete	gering	0,0	ha
3.2.6	Nahrungsgebiete für Gänse (ohne Graugänse und Neozoen) und Singschwäne	gering	0,0	ha

-	-	ha
-	-	ha
-	-	ha
-	-	ha
-	-	ha
-	-	ha

Zielbereich Ressourcenschutz, Ressourcenentwicklung / Schutzgutbereich Boden und Wasser

Nr. Kriterium

Konfliktrisiko	betroff. Fläche
----------------	-----------------

Konfliktrisiko	betroff. Fläche
----------------	-----------------

4.1	Vorranggebiete für den Binnenhochwasserschutz	gering	0,0	ha
4.2	Betroffenheit geologisch schutzwürdiger Objekte	gering	0,0	ha
4.3	Talräume an natürlichen Gewässern u. an erhebl. veränderten Wasserkörpern	mittel	0,6	ha
4.4	Mittel- und Binnendeiche	gering	0,0	ha

-	-	ha
-	-	ha
-	-	ha
-	-	ha

Schutzgutbereich Landschaft, Kultur und sonstige Sachgüter

Nr. Kriterium

Konfliktrisiko	betroff. Fläche
----------------	-----------------

Konfliktrisiko	betroff. Fläche
----------------	-----------------

5.1	5 km um bedeutsame Stadtsilhouetten oder Ortsbilder	gering	0,0	ha
5.2	Kernbereiche charakteristischer Landschaftsräume in Verbindung mit Naturparken	hoch	35,7	ha
			35,7	ha
5.3	800 m um (grundsätzlich raumwirksame) gesetzlich geschützte Kulturdenkmale	gering	0,0	ha
5.4	2 km um gesetzl. gesch. Kulturdenkmale in Höhenlage oder bedeut. Einzellage	gering	0,0	ha
5.5	500 m um bedeutsame archäologische Kulturdenkmale	gering	0,0	ha
5.6	Sichtkorridore um die archäologische Welterbestätte Danewerk / Haithabu	gering	0,0	ha

-	-	ha
-	-	ha
-	-	ha
-	-	ha
-	-	ha
-	-	ha

Weitere Hinweise/ weitere Hinweise für das Genehmigungsverfahren

-